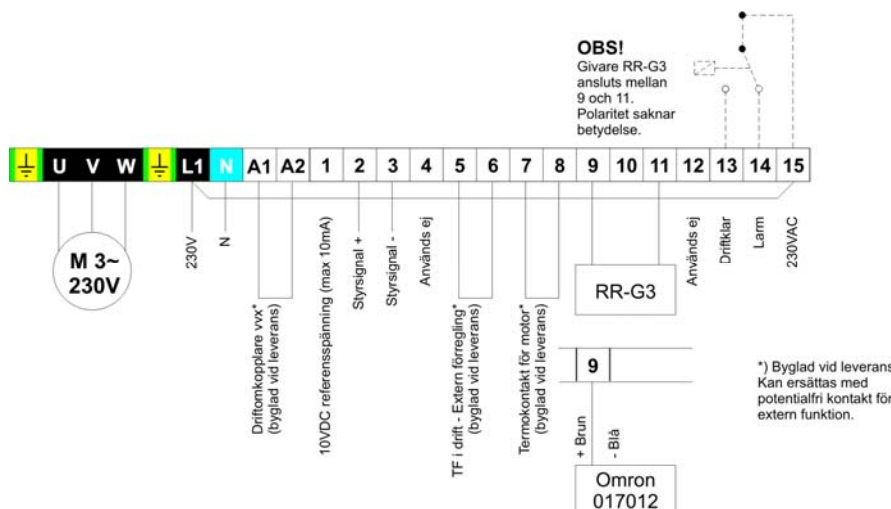


Installation och idrifttagning

BAVZ-3-66 2002-



Swegon Service
Box 300
535 00 KVÄNUM
Tel 0512-322 00
Fax 0512-323 04



Varning!
Vid leverans är plint
13, 14 och 15 anslutna
till nätspänning.

Plintanslutning

U, V, W	Motoranslutning (3x230V).
L1, N	Nätanslutning (1x230V; 50-60Hz).
A1, A2 *	Drift vvx (24VDC). Ska vara sluten för att aktivera frekvensomriktaren. Byglad vid leverans.
1	Intern referensspänning (10V, max 10mA).
2, 3	Styrsignal från reglercentral. Börvärdesingång 0-10V (2+, 3-) till frekvensomriktare. Vid 0-20mA styrsignal ska ett av de bifogade 500 Ohm motstånd kopplas mellan plint X2:2 och X2:4 på frekvensomriktaren (se bild 1). Vid 0-20V styrsignal ska båda bifogade 500 Ohm motstånd kopplas till plint X2:2 resp. X2:4 på frekvensomriktaren enligt bild 2. Styrsignal 2-10V eller 4-20mA ställs på begäran in av Swegon vid leverans.
4	Används ej.
5, 6 *	TF i drift. Insignal efter förregling eller extern start. Byglad vid leverans.
7, 8 *	Termokontakt för motor. Vid avbrott stannar frekvensomriktaren och larm ges. Måste återställas manuellt. Byglad vid leverans.
9, 10, 11	Givare för rotationsvakt. Tvåtråds tungelementgivare RR-G3 ansluts mellan 9 och 11. Polaritet saknar betydelse. Tretråds induktiv givare Omron art.nr. 017012 ansluts mellan 9 (+ brun), 10 (- blå) och 11 (A svart). OBS! Givare RR-G2 kan ej användas. Byt till RR-G3 eller Omron 017012.
12	Används ej.
13, 14, 15 *	Larmreläutgång 230V. Önskas potentialfri kontakt ska den externa byggingen på plint L1-15 tas bort. Plint 13: 230V ut vid driftklar, 0V ut vid larm. Plint 14: 230V ut vid larm, 0V ut vid driftklar. Plint 15: Byglad till L1 (230V) vid leverans.

Indikering

H3 (Grön)	Fast sken: Matningsspänning till.
H2 (Gul)	Fast sken: Driftklar. Blinkande: I drift.
H1 (Röd)	Larm indikeras med antal blinkningar. 1 Rotationsvakt 2 Underspänning på nätsidan 3 Kortslutning på motorsidan 4 Överspänning på nätsidan 5 Hög långvarig motorström 6 Överlast frekvensomriktare 7 Motor termokontakt

Omkopplare

Rotationsvakt	I läge 1 löser omriktaren ut om signal från givaren ej erhålles inom 5 minuter.
Renblåsning	I läge 1 stannar omriktaren om styrsignalen understiger 10%. Så länge styrsignalen är under 10% körs motorn på minifart 30 sekunder en gång var 4:e timme för att motverka igensättning av vvx.
Handkörning	I läge 1 kör motorn på maxvarvtal oavsett värdet på styrsignalen. Renblåsning ska vara i läge 0 vid handkörning.
Återställning	Tryck in för att återställa larm. Se till att larmorsaken är avhjälpt före återställning.

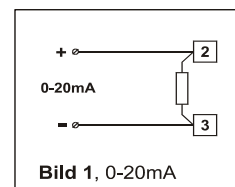


Bild 1, 0-20mA

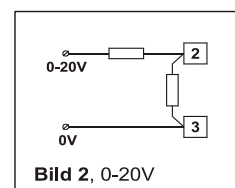


Bild 2, 0-20V